

# NOS OFFRES SPONSORING

## - 49<sup>E</sup> ÉDITION -



# VISIBLE PENDANT LE FESTIVAL

## -NAMING-

10 000 €

### MAIN STAGE

Donnez votre nom à la Main stage du festival en personnalisant la bannière au-dessus de celle-ci ! Visible durant tout le week-end, elle est au centre du festival aussi bien en soirée qu'en journée.



5 000 €

### ECHO STAGE

Donnez votre nom à l'Echo stage du festival en personnalisant la bannière au-dessus de celle-ci ! 2ème scène en termes de taille, l'Echo stage est un incontournable du festival !



3 500 €

### ANIMATION PHARE

Personnalisez la signalétique et les bannières de l'animation de votre choix, pour une visibilité assurée en journée ! Avec une affluence de 7 000 personnes par jour, les animations attirent un public familial aussi bien qu'étudiant.



# VISIBLE PENDANT LE FESTIVAL

2 000 € journée

2 500 € nuit

## SPOTS ÉCRAN

Diffusez vos annonces publicitaires sur les 2 écrans géants de la Main stage ! Avec 8 spots de 30 secondes par soir ou bien 16 spots à intervalles réguliers par jour, ils permettront aux festivaliers de vous découvrir sur les écrans de plus de 6m<sup>2</sup> situés au centre du festival. (spots vidéos uniquement, sans son)



2 500 €

## BACHE ENTRÉE

En imprimant votre logo sur la bâche des entrées, vous bénéficierez d'une publicité assurée auprès de chaque festivalier ! Cette bâche étant installée en haut de l'arche surplombant les entrées, elle est le premier élément que les festivaliers verront à leur arrivée.



700 € les 3

## BANNIÈRES

Visibles en journée mais aussi durant les concerts, les trois bannières à l'effigie de votre société sont disposées à plusieurs endroits stratégiques du festival : au niveau des entrées, le long du parcours des courses ou encore dans la zone des concerts. Elles permettent d'apporter votre identité visuelle au sein du festival.

8 000 €

## T-SHIRT BÉNÉVOLE

Personnalisez les T-shirts bénévoles aux couleurs de votre entreprise ! Portés par les 400 organisateurs durant les 3 jours du festival, ces T-shirts permettront à l'ensemble des festivaliers de connaître votre société, aussi bien en journée qu'en soirée !



# AU + PROCHE DU FESTIVALIER

3 000 €

## BORNE PHOTO

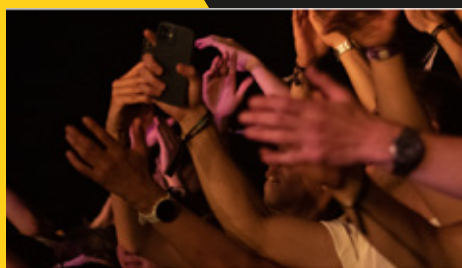
Appelez votre marque sur les photos prises par les festivaliers ! Avec plus de 4 000 tirages réalisés avec notre borne photo, soyez sûrs, vous ferez partis des souvenirs de cette édition !



2 000 €

## BRACELET FESTIVALIER

Chaque année plus de 5 000 bracelets sont portés par les festivaliers. En inscrivant votre logo sur ces bracelets, vous vous assurez une publicité au-delà de l'évènement, étant un souvenir physique inoubliable du festival !



2 000 €

## STAND PARTENAIRE

Venez tenir un stand en journée au sein du village partenaire ! Vous permettant de réaliser la promotion de votre entreprise, ce stand vous permet d'avoir des échanges avec un public étudiant mais aussi familial. Vous aurez aussi la possibilité d'y réaliser des activités permettant de faire gagner divers lots faisant la promotion de votre entreprise.



1500 €

## PUB BILLETS

Marquez les encarts des billets avec le logo de votre entreprise ! Avec 15 000 billets vendus, ce support vous permet une publicité auprès de chaque festivalier, en y apportant votre logo.

# VISIBLE TOUTE L'ANNÉE

800 €

## POST RÉSEAUX SOCIAUX

Soyez présents sur nos posts sponsorisés ! Ayez une forte visibilité sur Instagram, Facebook ou encore LinkedIn, afin de toucher directement un large public. Vous pouvez de plus organiser des jeux concours partenaires par le biais de ces post.



500 €

## LOGO TOUS SUPPORTS

Ajoutez votre logo sur les **3 000** affiches du festival placardées dans Lyon et Villeurbanne ou encore sur notre site internet qui cumule plus de **50 000** visites sur l'année !



# NOUS CONTACTER

**ELSA TSHINKENKE**

-RESPONSABLE PARTENARIAT-

**07 75 27 84 12**

[elsa.tshinkenke@24heures.org](mailto:elsa.tshinkenke@24heures.org)

[partenariats@24heures.org](mailto:partenariats@24heures.org)